



## Regulations

### International event “Valuation of red and fallow deer stag performance and genetic quality” August 1<sup>st</sup>-5<sup>th</sup>, 2022, Latvia

1. Deer stags are being evaluated in three categories:
  - a) Valuation of stags by the quality of their antlers in person on the spot – Latvian competition;
  - b) Valuation of stags by the quality of their antlers in person on the spot – international competition;
  - c) Distance valuation of red deer stags by the quality of their antlers - valuations of antlers submitted electronically – only for foreign participants who are not able to attend in person on spot.
2. For valuation of red and fallow deer stags by the quality of their antlers are allowed to participate with stag antlers of live animals, that are being bread at the participants farm at this time.
3. Stags are valued in six age groups:
  - a) 2 years old – 1st antlers (spikers)
  - b) 3 years old – 2nd antlers
  - c) 4 years old - 3rd antlers
  - d) 5-6 years old - 4th and 5th antlers
  - e) 7-8 years – 6th and 7th antlers
  - f) 9 and more years old – 8th and older antlers
4. No more than 2 (two) antler pairs in each age group are accepted for valuation.
5. For valuation of stags by the quality of their antlers a modified CIC valuation system is used, that is included in the officially approved Latvian red and fallow deer breeding program. First antlers are evaluated by their weight, 2<sup>nd</sup>+ antlers by modified CIC (table examples attached).
6. Antlers cut in 2021 and cast in 2022 are valued.
7. Stag antlers must be marked with following information:
  - a) Name of farm;
  - b) Country;
  - c) ID number and/or name of stag;
  - d) Year of birth;
  - e) Age of stag;
  - f) Note if animal has been used in breeding process the previous year – “**Used for breeding**”
  - g) Contact information of submitter (mob.phone no., e-mail).
8. Participants must present the antlers for valuation to valuation committee from August 1<sup>st</sup> 10 a.m. and **no later than August 3<sup>rd</sup> 12 p.m.** at Safari park More, “Saulstari”, More parish, Sigulda region.
9. For foreign participants that are participating in distance - electronic valuation, electronic valuation form and a photo of antlers (as showed in example) must be sent to e-mail [deerparks@inbox.lv](mailto:deerparks@inbox.lv) **until August 3<sup>rd</sup> 12 p.m.**
10. Valuation of stag genetic quality is held under management of certified evaluator.
11. Latvian certified breeding farms according to breeding program must participate in valuation event:
  - a) With antlers of all stags that have participated in breeding process the previous season;
  - b) With one pair of antlers in each age group, if there are being bread animals of certain age in the farm.
12. Results of stag genetic quality valuation will be announced on August 5<sup>th</sup> at the award ceremony, distributed to participants electronically and published in BLSDAA webpage [www.deerparks.lv](http://www.deerparks.lv).

Modificēta CIC metodika  
**STALTBRIEŽU GRIEZTO** ragu vērtēšanai

Modified CIC method for valuating  
**RED DEER CUT ANTLERS**

Īpašnieks Owner/владелец
Brieža vārds/ Nr./ Animal name/No. номер животного/ имя
Dzimšanas gads Date of birth/ год рождения
Vecums Age/ возраст

Таблица оценки **СПЕЗАННЫХ РОГОВ** благородных оленей по модифицированной CIC системе

Mērījumi Measurements измерение см	Mērījums Measurement измерение см	Summa Total сумма	Vidēji Average средний	Koeficients Factor коэффициент	Punkti Points пункты
1.1 Kreisā raga garums + 2cm Length of main beam, left +2cm длина левого рога +2 см	см			x0,5	
Labā raga garums + 2cm Length of main beam, right +2cm длина правого рога +2 см	см				
1.2 Kreisā acu žubura garums Length of brow tine, left длина главно отростка, левый рог	см			x0,25	
Labā acu žubura garums Length of brow tine, right длина главно отростка, правый рог	см				
1.3 Kreisā vidusžubura garums Length of tray tine, left длина среднего отростка, левый рог	см			x0,25	
Labā vidusžubura garums Length of tray tine, right длина среднего отростка, правый рог	см				
1.4 Kreisās rozetes apkārtmērs = p.1.5.1+10cm Circumference of coronet, left = p.1.5.1+10cm окружность венчика, левый рог p.1.5.1+10 см	см			x1	
Labās rozetes apkārtmērs = p.1.5.2 +10 cm Circumference of coronet, right = p.1.5.2+10cm окружность венчика, правый рог p.1.5.1+10 см	см				
1.5.1. Kreisā raga apkārtmērs virs acu žuburiem Circumference of lower beam, left длина нижних окруженностей ствол, левый рог	см			x1	
1.5.2. Labā raga apkārtmērs virs acu žuburiem Circumference of lower beam, right длина нижних окруженностей ствол, правый рог	см			x1	
1.6 Kreisā raga apkārtmērs virs virsžubura Circumference of upper beam, left длина верхних окруженностей ствол, левый рог	см			x1	
Labā raga apkārtmērs virs virsžubura Circumference of upper beam, right длина верхних окруженностей ствол, правый рог	см			x1	
1.7 Griezto ragu svars*/ Weight of cut antlers* Масса сухих рогов* кг	kg			x2	
1.8 Ragu izvērsums <sup>1</sup> / Inside span <sup>1</sup> / Расстояние между рогами <sup>1</sup>	2 punkti/ points/ пункты				2
1.9 Žuburu skaits/ Number of tine ends Сумма числа отростков на стволах	1 žuburs =1 punkts/ 1 tine end = 1 point 1 отросток = 1 пункт				
<b>Pieskaitījumi/ Beauty points/ дополнительные пункты</b>					
2.1 Krāsa/ Colour/ окраска рогов <sup>2</sup>	2 punkti/ points/ пункты				2
2.2 Pērļainums/ Pearling/ жемчужины	0-2 punkti/ points/ пункты				
2.3 Žuburu galu stāvoklis/ Tine ends/ качество концов отростков <sup>3</sup>	2 punkti/ points/ пункты				2
2.4 Otro acu (ledus) žuburu esība/ Bay tines/ присудствие надглазных отростков	0-2 punkti/ points/ пункты				
2.5 Ragu vainags/ Crown tines/ корона	0-10 punkti/ points/ пункты				
				<b>Kopā/ Total/ сумма баллов</b>	
<b>Atskaitījumi/ Penalty points/ отчисление</b>					
				<b>Vērtējums punktos/ Filal Score/ в сумме</b>	

\* 4 gadi/ years/ года: + 300 g/ грамм  
 5-6 gadi/ years/ лет: + 400 g/ грамм  
 7-8 gadi/ years/ лет: + 500 g/ грамм  
 9+ gadi/years/ лет + 600 g/ грамм

Dzīvnieks iepriekšējā gadā izmantots vaislas darbībai Animal used for breeding process in previous year Животное использовалось для покрытия коров в предыдущем году	Jā/ Yes/ да	Nē/ No/ нет
--	-------------	-------------

<sup>1</sup>Par ragu izvērsumu (1.8) visos gadījumos tiek piešķirts maksimālais punktu skaits (2), jo rādījumu nav iespējams novērtēt, bet lielākajā daļā saimniecībās analizēto gadījumu tas atbilst maksimumam./ For inside span (1.8) in all cases the maximum points (2) are granted, because it is not possible to evaluate this indicator/ Для Расстояние между рогами 1.8. во всех случаях присваиваются максимальные баллы, (2) поскольку это невозможно измерить, но в большинстве проанализированных случаев в хозяйствах это максимум.

<sup>2</sup>Par ragu krāsu (2.1) tiek piešķirts maksimālais punktu skaits (2), jo ragu krāsa dabā ir atkarīga no ģenētiskajiem faktoriem./ Maximum points (2) are granted for the colour, because in nature it depends on the place of living of the deer, not on genetic factors/ Максимальное количество баллов за цвет во всех случаях, так как цвет рогов не зависит от генетических факторов

<sup>3</sup>Žuburu galu stāvoklis (2.3) atkarīgs no konkrētā dzīvnieka uzvedības (aktivitātes) konkrētajā gadā un neraksturo tā iespējamo vaislas trofejas dzīvnieka vērtību. Tādēļ vērtējumā tiek piešķirts maksimālais punktu skaits (2)/ Maximum points are granted for tine ends as it depends on animal's level of activity and it does not characterize the value of a trophy animal/ Максимальное количество баллов за качество концов отростков во всех случаях, так как это зависит от активности животного, а не от качества племенного животного.

Modificēta CIC metodika  
**STALTBRIEŽU MESTO** ragu vērtēšanai

Modified CIC method for valuating  
**RED DEER CAST ANTLERS**

Таблица оценки **СБРОШЕННЫХ РОГОВ** благородных  
 оленей по модифицированной CIC системе

Īpašnieks Owner/владелец
Brieža vārds/ Nr./ Animal name/No. номер животного/ имя
Dzimšanas gads Date of birth/ год рождения
Vecums Age/ возраст

Mērijumi Measurements измерение см	Mērijums Measurement измерение см	Summa Total сумма	Vidēji Average средний	Koeficients Factor коэффициент	Punkti Points пункты
1.1 Kreisā raga garums Length of main beam, left длина левого рога	cm			x0,5	
Labā raga garums Length of main beam, right длина правого рога	cm				
1.2 Kreisā acu žubura garums Length of brow tine, left длина глазово отростка, левый рог	cm			x0,25	
Labā acu žubura garums Length of brow tine, right длина глазово отростка, правый рог	cm				
1.3 Kreisā vidusžubura garums Length of tray tine, left длина среднего отростка, левый рог	cm			x0,25	
Labā vidusžubura garums Length of tray tine, right длина среднего отростка, правый рог	cm				
1.4 Kreisās rozetes apkārtmērs Circumference of coronet, left окружность венчика, левый рог	cm			x1	
Labās rozetes apkārtmērs Circumference of coronet, right окружность венчика, правый рог	cm				
1.5.1. Kreisā raga apkārtmērs virs acu žuburiem Circumference of lower beam, left длина нижних окруженностей ствол, левый рог	cm			x1	
1.5.2. Labā raga apkārtmērs virs acu žuburiem Circumference of lower beam, right длина нижних окруженностей ствол, правый рог	cm			x1	
1.6 Kreisā raga apkārtmērs virs virsžubura Circumference of upper beam, left длина верхних окруженностей ствол, левый рог	cm			x1	
Labā raga apkārtmērs virs virsžubura Circumference of upper beam, right длина верхних окруженностей ствол, правый рог	cm			x1	
1.7 Ragu svars*/ Weight of antlers* Масса сухих рогов* кг	kg			x2	
1.8 Ragu izvērsums <sup>1</sup> / Inside span <sup>1</sup> / Расстояние между рогами <sup>1</sup>	2 punkti/ points/ пункты				2
1.9 Žuburu skaits/ Number of tine ends Сумма числа отросков на стволах	1 žuburs = 1 punkts/ 1 tine end = 1 point 1 отросток = 1 пункт				
<b>Pieskaitījumi/ Beauty points/ дополнительные пункты</b>					
2.1 Krāsa/ Colour/ окраска рогов <sup>2</sup>	2 punkti/ points/ пункты				2
2.2 Pērļainums/ Pearling/ жемчужины	0-2 punkti/ points/ пункты				
2.3 Žuburu galu stāvoklis/ Tine ends/ качество концов отросков <sup>3</sup>	2 punkti/ points/ пункты				2
2.4 Otro acu (ledus) žuburu esība/ Bay tines/ присудствие надглазных отросков	0-2 punkti/ points/ пункты				
2.5 Ragu vainags/ Crown tines/ корона	0-10 punkti/ points/ пункты				
				<b>Kopā/ Total/ сумма баллов</b>	
<b>Atskaitījumi/ Penalty points/ отчисление</b>	0-3 punkti/ points				
				<b>Vērtējums punktos/ Filal Score/ в сумме</b>	

\* 4 gadi/ years/ года: + 300 g/ грамм  
 5-6 gadi/ years/ лет: + 400 g/ грамм  
 7-8 gadi/ years/ лет: + 500 g/ грамм  
 9+ gadi/years/ лет + 600 g/ грамм

Dzīvnieks iepriekšējā gadā izmantots vaislas darbībai Animal used for breeding process in previous year Животное использовалось для покрытия коров в предыдущем году	Jā/ Yes/ да	Nē/ No/ нет
--	-------------	-------------

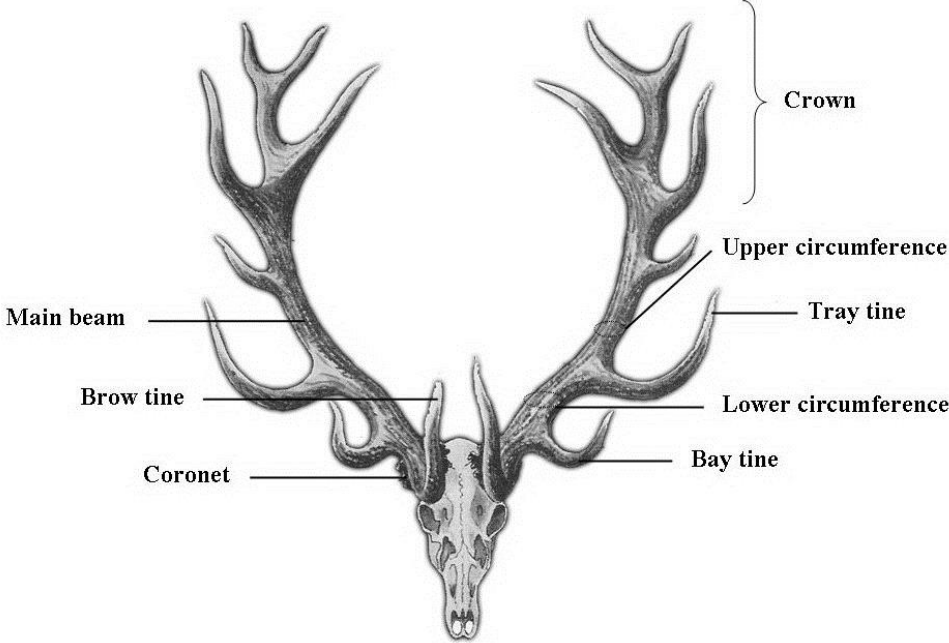
<sup>1</sup>Par ragu izvērsumu (1.8) visos gadījumos tiek piešķirts maksimālais punktu skaits (2), jo rādījumu nav iespējams novērtēt, bet lielākajā daļā saimniecībās analizēto gadījumu tas atbilst maksimumam./ For inside span (1.8) in all cases the maximum points (2) are granted, because it is not possible to evaluate this indicator/ Для Расстояние между рогами 1.8. во всех случаях присваиваются максимальные баллы, (2) поскольку это невозможно измерить, но в большинстве проанализированных случаев в хозяйствах это максимум.

<sup>2</sup>Par ragu krāsu (2.1) tiek piešķirts maksimālais punktu skaits (2), jo ragu krāsa dabā ir atkarīga no ģenētiskajiem faktoriem./ Maximum points (2) are granted for the colour, because in nature it depends on the place of living of the deer, not on genetic factors/ Максимальное количество баллов за цвет во всех случаях, так как цвет рогов не зависит от генетических факторов

<sup>3</sup>Žuburu galu stāvoklis (2.3) atkarīgs no konkrētā dzīvnieka uzvedības (aktivitātes) konkrētajā gadā un neraksturo tā iespējamo vaislas trofejas dzīvnieka vērtību. Tādēļ vērtējumā tiek piešķirts maksimālais punktu skaits (2)/ Maximum points are granted for tine ends as it depends on animal's level of activity and it does not characterize the value of a trophy animal/ Максимальное количество баллов за качество концов отросков во всех случаях, так как это зависит от активности животного, а не от качества племенного животного.

# The measured parameters of RED DEER antlers

(Szederjei, 1960)



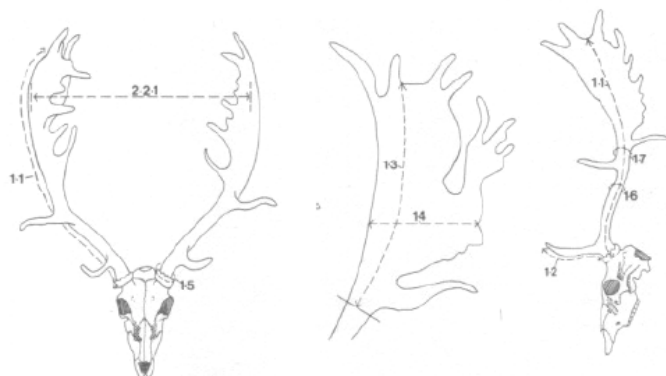
Modificēta CIC metodika  
**DAMBRIEŽU MESTO** ragu vērtēšanai

Modified CIC method for valuating  
**FALLOW DEER CAST ANTLERS**

Таблица оценки **СБРОШЕННЫХ РОГОВ ЛАНЕЙ** по модифицированной CIC системе

Īpašnieks Owner/владелец
Brieža vārds/ Nr./ Animal name/No. номер животного/ имя
Dzimšanas gads Date of birth/ год рождения
Vecums Age/ возраст

Mērījumi Measurements измерение см	Mērījums Measurement измерение см	Summa Total сумма	Vidēji Average средний	Koeficients Factor коэффициент	Punkti Points пункты
1.1 Kreisā raga garums/ Length of main beam, left / длина левого рога	cm			x0,5	
Labā raga garums/ Length of main beam, right/ длина правого рога	cm				
1.2 Kreisā acu žubura garums Length of brow tine, left/ длина глазново отростка, левый рог	cm			x0,25	
Labā acu žubura garums Length of brow tine, right/ длина глазново отростка, правый рог	cm				
1.3 Kreisā raga lāpsta garums Length of palm, left/ длина лопаты левого рога	cm			x1	
Labā raga lāpsta garums Length of palm, right/ длина лопаты правого рога	cm				
1.4 Kreisā raga lāpsta platums Width of palm, left/ Ширина лопаты левого рога	cm			x1,5	
Labā raga lāpsta platums Width of palm, right/ Ширина лопаты правого рога	cm				
1.5. Kreisās rozetes apkārtmērs Circumference of coronet, left/ окружность венчика, левый рог	cm			x1	
Labās rozetes apkārtmērs Circumference of coronet, right/ окружность венчика, правый рог	cm			x1	
1.6 Kreisā raga apkārtmērs starp acu žub. un otro žub. Circumference of lower beam, left длина нижних окруженностей стволов, левый рог	cm			x1	
Labā raga apkārtmērs starp acu žub. un otro žub. Circumference of lower beam, right длина нижних окруженностей стволов, правый рог	cm			x1	
1.7 Kreisā raga apkārtmērs virs otrā žubura Circumference of upper beam, left длина верхних окруженностей стволов, левый рог				x1	
Labā raga apkārtmērs virs otrā žubura Circumference of upper beam, right длина верхних окруженностей стволов, правый рог				x1	
1.8 Sausu ragu svars*/ Weight (dry) of antlers/ Масса сухих рогов* кг	kg			x2	
<b>Pieskaitījumi/ Beauty points/ дополнительные пункты</b>					
2.1.1 Krāsa/ Clolour/ окраска рогов		0-2 punkti/ points/ пункты			2
2.1.2 Ragu lāpstu žuburainība/ Spellers/ оличество отростков лопат рогов		0-6 punkti/ points/ пункты			
2.1.3 Masa, uzbūve, regularitāte/ Mass, formation, regularity/ Масса, формирование, регулярность		0-5 punkti/ points/ пункты			
<b>Atskaitījumi/ Penalty points/ отчисление</b>					
2.2.1 Nepietiekams izvērsums/ Insufficient span/ недостаточное расстояние между рогами		0-6 punkti/ points/ пункты			-2
2.2.2 Nepilnīga raga lāpsta/ Defective palms/ дефектная лопата		0-10 punkti/ points/ пункты			
2.2.3 Ragu lāpstu malas / Edge of palm/ стороны лопат		0-2 punkti/ points/ пункты			
2.2.4 Neregularitātes/ Irregularities/ нерегулярности		0-6 punkti/ points/ пункты			
<b>Summa/ Total/ сумма</b>					
<b>Vērtējums punktos/ Score in points/ сумма баллов</b>					



3-4 gadi/ years/ года: + 100 g  
 5-7 gadi/ years/ лет: + 150 g  
 8+ gadi/ years/ лет: + 200 g

Dzīvnieks iepriekšējā gadā izmantots vaislas darbībai Animal used for breeding process in previous year Животное использовалось для покрытия коров в предыдущем году	Jā/ Yes/ да	Nē/ No/ нет
---	-------------	-------------

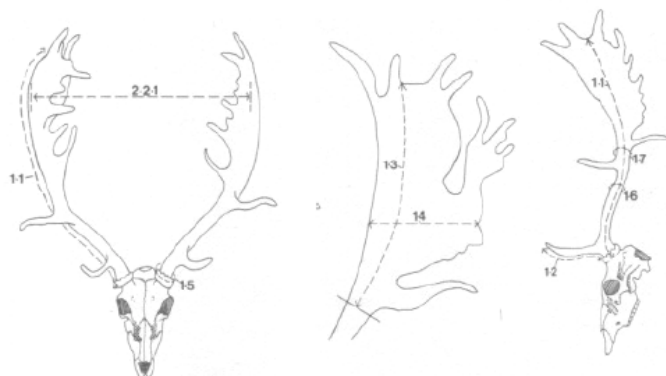
Modificēta CIC metodika  
**DAMBRIEŽU GRIEZTO** ragu vērtēšanai

Modified CIC method for valuating  
**FALLOW DEER CUT ANTLERS**

Таблица оценки **СРЕЗАННЫХ РОГОВ ЛАНЕЙ** по модифицированной CIC системе

Īpašnieks Owner/владелец
Brieža vārds/ Nr./ Animal name/No. номер животного/ имя
Dzimšanas gads Date of birth/ год рождения
Vecums Age/ возраст

Mērtījumi Measurements измерение см	Mērijums Measurement измерение см	Summa Total сумма	Vidēji Average средний	Koeficients Factor коэффициент	Punkti Points пункты
1.2 Kreisā raga garums +2cm/ Length of main beam, left +2cm / длина левого рога +2 см	см			x0,5	
Labā raga garums +2cm / Length of main beam, right +2cm/ длина правого рога +2 см	см				
1.2 Kreisā acu žubura garums +1,5cm/ Length of brow tine, left +1,5cm / длина глазово отростка, левый рог +1,5см	см			x0,25	
Labā acu žubura garums +1,5cm/ Length of brow tine, right +1,5cm/ длина глазово отростка, правый рог +1,5см	см				
1.3 Kreisā raga lāpsta garums Length of palm, left/ длина лопаты левого рога	см			x1	
Labā raga lāpsta garums Length of palm, right/ длина лопаты правого рога	см				
1.4 Kreisā raga lāpsta platums Width of palm, left/ Ширина лопаты левого рога	см			x1,5	
Labā raga lāpsta platums Width of palm, right/ Ширина лопаты правого рога	см				
1.5 Kreisās rozetes apkārtmērs p.1.6.+9cm/ Circumference of coronet, left p.1.6.+9cm / окружность венчика, левый рог п1.6.+9см	см			x1	
Labās rozetes apkārtmērs p.1.6.+9cm/ Circumference of coronet, right p.1.6.+9cm / окружность венчика, правый рог п1.6.+9см	см				
1.6 Kreisā raga apkārtmērs starp acu žub. un otro žub. Circumference of lower beam, left длина нижних окруженностей стволів, левый рог	см			x1	
Labā raga apkārtmērs starp acu žub. un otro žub. Circumference of lower beam, right длина нижних окруженностей стволів, правый рог	см				
1.7 Kreisā raga apkārtmērs virs otrā žubura Circumference of upper beam, left длина верхних окруженностей стволів, левый рог				x1	
Labā raga apkārtmērs virs otrā žubura Circumference of upper beam, right длина верхних окруженностей стволів, правый рог					
1.8 Sausu ragu svārs*/ Weight (dry) of antlers/ Масса сухих рогов* кг	кг			x2	
<b>Pieskaitījumi/ Beauty points/ дополнительные пункты</b>					
2.1.1 Krāsa/ Clolour/ окраска рогов	0-2 punkti/ points/ пункты				2
2.1.2 Ragu lāpstu žuburainība/ Spellers/ оличество отростков лопат рогов	0-6 punkti/ points/ пункты				
2.1.3 Masa, uzbūve, regularitāte/ Mass, formation, regularity/ Масса, формирование, регулярность	0-5 punkti/ points/ пункты				
<b>Atskaitījumi/ Penalty points/ отчисление</b>					
2.2.1 Nepietiekams izvēsums/ Insufficient span/ недостаточное расстояние между рогами	0-6 punkti/ points/ пункты				-2
2.2.2 Nepilnīga raga lāpsta/ Defective palms/ дефектная лопата	0-10 punkti/ points/ пункты				
2.2.3 Ragu lāpstu malas / Edge of palm/ стороны лопат	0-2 punkti/ points/ пункты				
2.2.4 Neregularitātes/ Irregularities/ нерегулярности	0-6 punkti/ points/ пункты				
<b>Summa/ Total/ сумма</b>					
<b>Vērtējums punktos/ Score in points/ сумма баллов</b>					



**3-4 gadi/ years/ года: + 100 g**  
**5-7 gadi/ years/ лет: + 150 g**  
**8+ gadi/ years/ лет: + 200 g**

Dzīvnieks iepriekšējā gadā izmantots vaislas darbībai Animal used for breeding process in previous year Животное использовалось для покрытия коров в предыдущем году	Jā/ Yes/ да	Nē/ No/ нет
---	-------------	-------------